



Okinawa Yummy Market

おきなわの旬が、いろいろ

島いろいろマルシェ

in 沖縄アウトレットモールあしびなー



Open!

12.3 土 12:00~20:00

4 日 12:00~18:00

出店者募集のご案内

第4回

企画運営：光文堂コミュニケーションズ株式会社  
株式会社 JTB 沖縄



# 目次



1. 出店者募集のご案内	1
2. 開催概要	1
3. イベントのテーマ	2
4. 募集内容と出店者条件	4
5. 会場レイアウト	5
6. 備品について	7
7. 募集から出店までのスケジュール	9
8. イベント当日のスケジュール	8
9. 応募に関しての提出書類	10
10. 出店に関しての注意事項	11
11. 提出先・お問合せ先	12

# 1. 出店者募集のご案内

平成 28 年度沖縄県委託「旬」県産品消費拡大構築事業の一環として、沖縄県産食材・県産品の魅力を発信し、販売 PR するイベント「島いろマルシェ」を県内各地の観光客が多く訪れる会場にて開催いたします。つきましては、県産食材・県産品の魅力を発信していただける県内飲食店を対象に出店者を募集いたします。

島いろマルシェ運営事務局  
《 光文堂コミュニケーションズ株式会社 》

## 2. 開催概要

名 称	平成 28 年度 第 4 回「島いろマルシェ」 in 沖縄アウトレットモールあしびなー
開 催 日	平成 28 年 12 月 3 日（土） 12:00～20:00 4 日（日） 12:00～18:00
会 場	沖縄アウトレットモールあしびなー（あしびなー広場） 【 〒901-0225 沖縄県豊見城市字豊崎 1-188 】
入 場 料	無 料
主 催	沖縄県商工労働部アジア経済戦略課
企画運営	光文堂コミュニケーションズ株式会社 株式会社 JTB 沖縄



▲ 沖縄アウトレットモールあしびなー

### 開催実績



平成 27 年 8 月 22・23 日（土日）開催

会 場 : 海洋博公園 美ら海プラザ内  
出店者数 : 11 店舗  
来場者数 : 10,000 名（島いろマルシェ会場内）  
平均売上 : 12 万円

### 開催実績



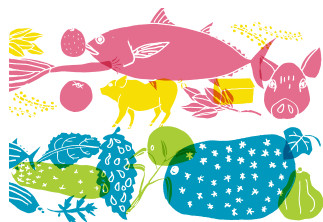
平成 27 年 12 月 19・20 日（土日）開催

会 場 : 沖縄アウトレットモールあしびなー  
出店者数 : 13 店舗  
平均売上 : 10 万円



### 3. イベントのテーマ

## おきなわ県の「食」の魅力を伝えるイベント



▲ 海洋博公園美ら海プラザ



▲ 沖縄アウトレットモールあしびなー



▲ 那覇市ぶんかテンブス館



▲ 那覇市ぶんかテンブス館



▲ JA ファーマーズ菜々色畑



▲ 那覇市ぶんかテンブス館

### 今が“旬”の県産食材・県産品が楽しめる移動マルシェ

～ 今年も観光客が多く訪れる観光施設にて月1回のペースで開催いたします！ ～

昨年度、お陰さまで出店者の皆様や観光客の皆様にもご好評いただいた「島いろマルシェ」。今年度も昨年度以上に「新しい魅力を盛りだくさん」に観光客の方へ沖縄県産食材・県産品の魅力をPRして参ります。出店者の方には、試飲試食でのPRや商品テスト販売、通信販売の紹介等、今後の県外・海外へ向けての販路拡大の好機となるようさまざまな支援を致します。



# 出店者の方を最大限にサポートするフォロー体制

## ポイント 1



### 通訳スタッフを配置

外国人対応スタッフを配置することで、積極的に外国人に PR できるようサポート致します。

## ポイント 2



### 商工会・地域団体と連携

商工会や観光協会、地域団体と連携することで集客力の UP を図ります。

## ポイント 3



### 試食費・備品の補助

販売の好機につながるよう試食費の補助・試食備品の補助を致します。(詳細は後のページを確認ください)

## ポイント 4



### 専門家によるアドバイス

専門家による販売ノウハウのアドバイスを適宜各店舗を巡回し支援致します。

## WEB・SNS にて開催情報を随時発信！



## おきなわ、旬のごちそう

「おきなわ旬のごちそう」では、「沖縄らしさ・沖縄でしか得られない沖縄県産食材 & 県産品」に関する情報をみなさまにお届けしております。旬の食材を通じて、生産者・作り手のこだわりを知り、体験することで沖縄ファンになってもらうことをコンセプトに運用しております。今年度新たに、島いろマルシェの特集サイトを設けることでさらなる情報発信を強めて参ります。

### WEB サイト



「おきなわ旬のごちそう」サイト内に島いろマルシェのページを設置。開催ごとに随時情報を発信。



各回ごとに店名と商品一覧情報を記載し、店舗の HP ヘリンクを設定。

### Facebook



イベント前・開催中の様子をその都度タイムリーに情報を発信。

今年度はマルシェへ来場できなかった沖縄ファンに対しても商品認知を高め購買へと繋がるよう情報を発信。



詳細は、WEB にて検索

おきなわ旬のごちそう

検索

公式 HP : <http://okinawa-syun.jp>

## 4. 募集内容と出店者条件

### ブース数

① 物販・飲食ブース

15ブース

※ただし、ブース数は募集状況およびレイアウトにより変更になる場合があります。

### 出店条件

- ① 沖縄県内に店舗があること。
- ② 県産食材・県産加工品を用いた商品を2品以上提供できること。
- ③ 原則商工会会員とする。

非会員の方も受付ますが、応募多数の場合は商工会会員を優先します。

- ④ 食材やそれに関わる運搬費、出店に関わる旅費等は全て出店者各自で用意してください。
- ⑤ 出店ブースの位置とブース数は運営事務局にて決定いたします。
- ⑥ 調理行為を行う店舗は、南部福祉保健所にて簡易営業許可を取得済み、もしくは申請し取得が可能なこと。

営業許可の申請はイベント会場の所在地を管轄する保健所にて申請が必要です。  
※これから申請される店舗につきましては、事務局までご相談ください。

- ⑦ 結果報告書の提出ができること。

イベント当日、事務局が配布する報告書に基づき、当日の販売数や売り上げ等のご報告をお願いいたします。（イベント終了日に事務局にて回収）

### 出店料・その他費用について

#### 物販・飲食 ブース

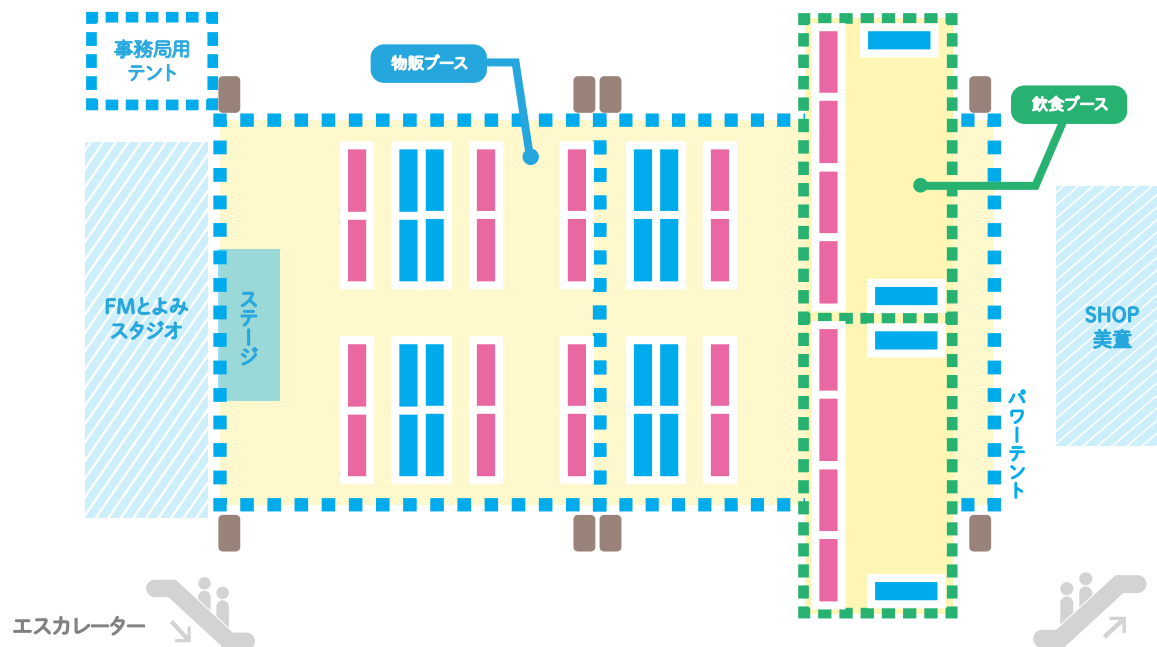
①出店料

無料

②試食用材料支援費

1日上限5,000円/1店舗  
※商品原価でのお支払い

## 5. 会場レイアウト



1800×600 物販テーブル 1800×450 ストックテーブル ※各店舗に1～2台ずつ椅子設置

※上記ブースの配置はイベント当日の状況により変更になる場合がございますので、ご了承ください。

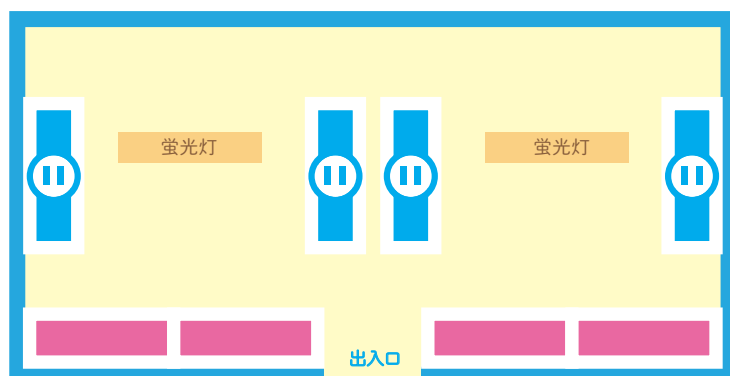




## 物販ブースについて

・テント：2間 × 4間（3.6m × 7.2m）

※1張りにつき、2～4店舗を想定しておりますが商品の内容等につきレイアウトが異なる場合がございます。

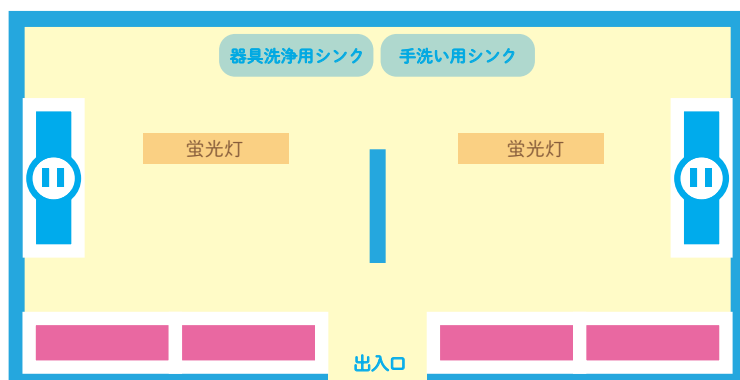


1500×450	販売用テーブル
1800×600	ストック用テーブル
Ⓜ	コンセント
※各店舗に1～2台ずつ椅子設置	

## 飲食ブース（簡易営業許可用）テントについて

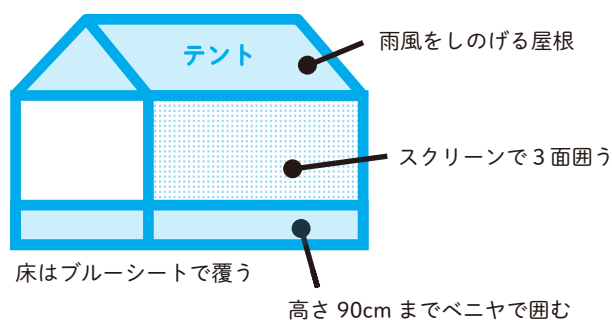
・テント：2間 × 4間（3.6m × 7.2m）

※1張りにつき、2店舗を想定しておりますが商品の内容等につきレイアウトが異なる場合がございます。



1500×450	販売用テーブル
1800×600	ストック用テーブル
Ⓜ	コンセント
※各店舗に1～2台ずつ椅子設置	

- ①飲食ブース用テント：
  - 2間 × 4間（3.6m × 7.2m）
- ②給水設備（ポリタンク 100ℓ）
- ③汚水設備（ポリタンク 100ℓ）
- ④廃棄物容器
- ⑤シンク（2槽）
- ⑥ベニヤ板（4面分）
- ⑦スクリーン（3面分）
- ⑧ブルーシート（※床を覆うため）
- ⑨蛍光灯



※上記備品全て運営事務局で準備し設営まで行います。

あくまでも、現時点での予定となります。  
募集状況に応じてテントのサイズ等、変更する場合がございますので予めご了承ください。



## 6. 備品について

### 事務局にて用意するもの

#### 備品ツール〈1店舗あたり〉

- ①販売用テーブル：1台（サイズ 1800×600 mm 高さ 700 mm）
- ②ストック用テーブル：1台（サイズ 1800×450 mm 高さ 700 mm）
- ③テーブルクロス：販売用テーブルのみ
- ④黒板・チョーク：1台（サイズ 600×450 mm）／商品メニュー、表示記入用
- ⑤店舗名プレート
- ⑥木箱：5台程度（サイズ 300×600 mm）／商品陳列用



①・②テーブル



④黒板  
⑤店舗名プレート



⑥木箱



③テーブルクロス

#### 会場レイアウトツール



横断幕



バナー POP



フラッグ



A 看板

## 試食用備品の提供〈1店舗あたり〉

### 試食用備品 (例)



・紙皿  
直径18cm…30枚



・紙コップ  
深さ5cm×直径5cm…50個



・爪楊枝…620本



・薬味皿  
5cm×7cm×深さ1.5cm…200個

※あくまでも予備程度となりますので、上記以外の容器類や足りなくなった場合は各自でご用意ください。

## 各店舗にて用意するもの

### 備品類・広報ツール

- ①販売用商品の材料
- ②商品陳列什器（棚等）
- ③調理器具、その他備品類等
- ④台車（搬入出の際に使用）
- ⑤その他 PR ツールに関して

会社、店舗の情報案内ツール・出店商品の PR ツール（チラシ、卓上 POP 等のテーブル周りの装飾品）を必ず持参ください。ただし、販売スペースに限りがあるため、視認度を妨げる大型の造作物やのぼり等の掲出は禁止となっております。



▲ SunRoom Sweets



▲ SunRoom Sweets



▲ 美ら卵養鶏場

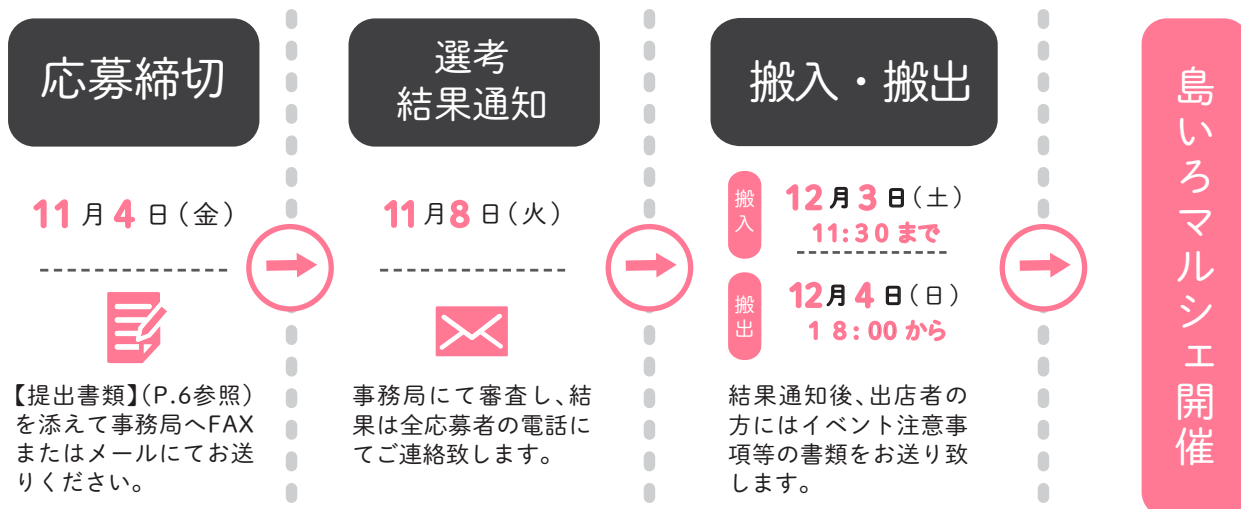


▲ 共栄社

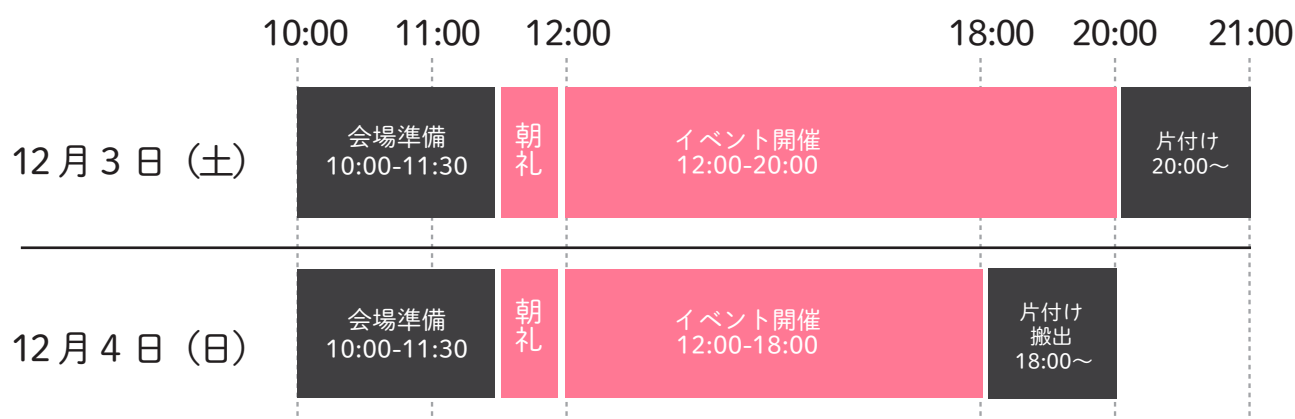


▲ Cafe 黄果報 KUGAFU

## 7. 募集から出店までのスケジュール



## 8. イベント当日のスケジュール



### 注意事項

- ・搬入時間は 10:00-11:30 の間で済ますようお願い致します。
- ・イベント開催の2日間、搬入後 11:40 から朝礼を行いますので、ご参加のご協力をお願い致します。



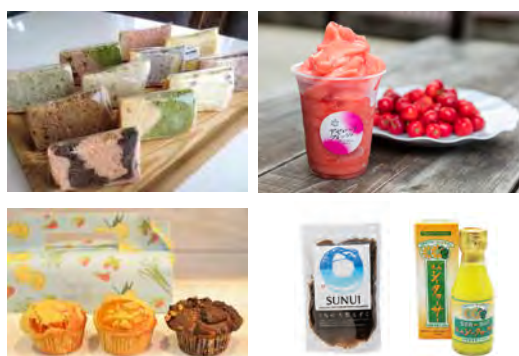
## 9. 応募に関する提出書類

提出書類【応募締切：11月4日（金）まで】

	物販ブース	飲食ブース
<b>出店申請に必要な書類</b>		
① 出店申込書【様式1】 ※別紙参照	○	○
② 出店商品の画像（カラーデータ）	○	○
③ 簡易営業許可の写し ※南部福祉保健所にて申請となります	×	○

「②出店商品の画像」につきましては、イベントの広報物に使用しますので、カラー写真をデータにてご用意ください。

① 出店申込書【様式1】



② 出店商品の画像

□上記それぞれに必要な書類をご準備の上、運営事務局まで Fax またはメールにてお送りください。

## 10. 出店に関する注意事項

### 販売について

#### 【電子機器の使用】

- ・ 電子機器を使用する場合は、【出店申込書】（様式1）に使用する電子機器名とワット数の記載をお願いします。  
※申込書に記入したもの以外の電気器具は当日持参不可とします。また、会場内で使用できる電力に上限があるため、一部使用電力が強いものに関しまして制限させていただく場合がございますので、予めご了承ください。

#### 【商品について】

- ・ 販売する商品については全て「価格」「量目」「賞味期限」または「消費期限」等の食品表示法などの関係法令を遵守した表示をしてください。
- ・ 販売できる商品は、個別包装されたもの及び直前加熱をして提供するもののみになります。〈販売不可〉カットしてそのまま提供するものなど（例：サラダ等の生野菜、刺身類）
- ・ 調理行為をされる場合は予め申込書に記載をお願いします。

#### 【飲食ブースについて】

- ・ 飲食ブースに出店する店舗（調理行為を行う店舗）は、南部福祉保健所にて「簡易営業許可」の申請をいただくようお願い致します。販売商品や販売方法、ブースのレイアウト等につきまして、事務局にて確認させていただきますので、事務局までご相談ください。

#### 【火気使用について】

- ・ 火気設備を使用する出店者は火気周辺に可燃物を設置しないようにし、機材は不燃材を使用してください。
- ・ ガスボンベを設置する場合、風通しが良く、かつ容器が転倒しない平坦な場所に設置し、火気から2m以上距離を離してください。ガスホースの点検、接合部の漏れの確認を行い、使用後は開閉バルブを全閉してください。

#### 【その他】

- ・ 出店に当たり発生したゴミ等については、各出店者でお持ち帰りください。
- ・ 食中毒が生じないように、衛生面や手洗い等に十分注意してください。
- ・ 会場内の喫煙は固くお断りしております。
- ・ 盗難防止のため、貴重品等の取り扱いには十分ご注意ください。万一盗難等にあった場合、事務局で責任は負いかねますので、自己管理において管理・保管してください。
- ・ イベント当日は領収書をご持参くださいますようお願いいたします。

### 試飲・試食について

#### 【試食試飲に関して】

- ・ 試飲試食用で調理したものは販売できません。
- ・ 温める、切るなどの調理行為は可能です。ただし、商品化され実際に店頭などで販売されている商品のみの適用といたします。  
〈 切る：パンやフルーツ、調理済みの食品類 〉  
〈 温める：電子レンジ等で調理済みの食品を温める 〉
- ・ 食器（皿、コップ等）は必ず使い捨ての容器を使用してください。

## 搬入・搬出について

### 【搬入・搬出について】

- ①「搬入車両停車場所」(会場沿いの車道)へ横づけし、会場まで荷物を運ぶかたちになりますので、各自で**台車**をご準備ください。(下記参照)
- ②イベントの会場及びそれに隣接する道路等では、係員の指示に従ってください。
- ③車両の会場内(あしびなー広場)へ乗り入れする場合には、閉館後の 20:30 からとなりますので、予めご了承ください。

### 【駐 車】

- ①駐車場所につきましては、**従業員駐車場**にご駐車をお願い致します。(下記参照)
- ②従業員駐車場を利用する際には、添付書類の**【車両駐車許可証(様式2)】**の提示が必要になりますので、**イベント当日は本用紙に車両ナンバーを記入し、車の見える部分にご提示**するようお願い致します。

※従業員駐車場は会場まで 1 km 程ありますので、時間には余裕をもってお越し下さい。



## 1 1. 提出先・お問い合わせ

### 島いろマルシェ運営事務局

光文堂コミュニケーションズ株式会社内 企画開発部 担当：大屋

〒901-1111 沖縄県島尻郡南風原町字兼城 577

TEL：090-8623-8135

FAX：098-835-6111

MAIL：oki-syun@kobundo.net